

Титульный лист

Управление образования
Таймырского Долгано-Ненецкого муниципального района

Школьный этап Олимпиады

(Заполняет участник олимпиады)

Работа по учебном предмету: испария
участника команды ТМК ОУ « ДСИЛ-1 »,
класс: 9 Б,
фамилия: Воробьева
имя: Полина
отчество Александровна
дата рождения 12.04.07

Заполняет организатор олимпиады

КОД: Г-9-6

Г-9-6

**Всероссийская олимпиада школьников по географии.
Задания школьного этапа для 9 класса
в 2022/2023 учебном году.**

Уважаемый участник олимпиады! Вашему вниманию предлагаются задания тестового и теоретического туров, на выполнение которых отводится 180 минут (на тестовый тур – 60 минут и теоретический – 120 минут).

Тестовый тур включает 20 вопросов, каждый из которых содержит один элемент ответа и оценивается определенным количеством баллов (1-2 балла). Общая оценка ответов на вопросы тестового тура представляет собой сумму баллов за отдельный тур и максимально составляет 30 баллов.

Теоретический тур включает задания различной степени сложности. Каждый элемент заданий оценивается определенным количеством баллов (от 1 до 3 баллов). Общее количество заданий составляет 5, максимальное количество баллов за правильные ответы – 70 баллов.

При ответах на вопросы тестового и теоретического тура запрещается пользоваться географическими картами, атласами, справками и справочными материалами.

тестовый тур

Укажите государства, с которыми Россия имеет наиболее протяженную сухопутную границу: а) Литва и Польша; б) КНДР и Норвегия; в) Грузия и Азербайджан; ☒ г) Казахстан и Китай.

Что такое сальдо миграции: а) естественный прирост населения за год; б) механический прирост населения за год; в) разница между числом родившихся и умерших за год; г) численность граждан, ежегодно перемещающихся между городом и пригородной зоной.

В каком из перечисленных регионов России средняя плотность населения наибольшая? а) Камчатский край; б) Ростовская область; в) Мурманская область; г) Республика Карелия.

Какие океаны соединяет пролив Дрейка? ☒ а) Тихий и Атлантический; б) Атлантический и Индийский; в) Тихий и Северный Ледовитый; г) Атлантический и Северный Ледовитый.

Какой из перечисленных народов, проживающих на территории России, является наиболее многочисленным? а) коми; б) якуты; в) калмыки; ☒ г) татары.

Какие из перечисленных островов входят в состав территории Российской Федерации? а) Алеутские острова; б) архипелаг Шпицберген; ☒ в) Балеарские острова; г) архипелаг Земля Франца-Иосифа.

В каком из перечисленных ниже регионов административный центр по численности населения является родом-миллионером? ☒ а) Новосибирская область; б) Ханты-Мансийский АО — Югра; в) Ивановская область; г) Республика Коми.

Выберите верные утверждения про добывающую промышленность России. ☒ а) добывающая промышленность очень трудоёмка и требует дорогостоящего оборудования; б) в процессе добычи сырья меняет свои свойства и может превратиться в конечный продукт; в) в России на её долю приходится 30 % работающих в промышленности; г) темпы развития и география добывающей промышленности сильно зависят от природных условий и ресурсов.

Сколько месторождений полезных ископаемых разведано на территории России? ☒ а) более 10 тысяч месторождений; б) более 40 тысяч месторождений; в) более 20 тысяч месторождений; г) более 30 тысяч месторождений.

На какие группы можно условно разделить все природные ресурсы? а) исчерпаемые; б) возобновимые; в) неисчерпаемые; ☒ г) невозобновимые.

Машиностроительный комплекс – это совокупность отраслей: а) использующих разнообразные машины; б) производящих разнообразные машины; в) осуществляющих ремонт машин; г) осуществляющих проектирование машин.

Географической оболочкой называют? а) нижние слои земной коры, верхняя гидросфера и нижние слои атмосферы; б) нижние слои земной коры, вся гидросфера и верхние слои атмосферы; в) верхние слои земной коры, гидросфера и нижние слои атмосферы; ☒ г) верхние слои земной коры, верхняя гидросфера и вся атмосфера.

Какие облака образуются в верхних слоях атмосферы? а) слоистые; б) перистые; в) кучевые; ☒ г) анероид.

Анероид – это прибор для измерения: ☒ а) давления воздуха; б) температуры воздуха; в) скорости ветра; г) влажности воздуха.

Иногда под влиянием температуры горные породы могут менять свои свойства. Из какой породы образовался кристаллический мрамор? а) кварцита; б) гранита; в) песчаника; г) известняка.

Клен, липа, вяз, дуб, бук, граб растут в природной зоне? а) смешанных лесов умеренного пояса; б) субтропиков; в) степей; г) муссонных лесов Восточной Азии; г) саван Индии.

Самые древние породы выходят на поверхность в районах распространения? ☒ а) платформ; б) плит; в) щитов; г) складчатых областей.

Гихоокеанский океан исследовали? ☒ а) В. да Гама, Д. Кук, А. Тасман; б) Ф. Магеллан, Д. Кук, И.Ф. Крузенштерн, С.П. Макаров; в) Ф. Нансен, Г.Я. Седов, И.Д. Папанин; г) Х. Колумб, Ф. Магеллан, В. да Гама.

Слово «метаморфоз» в переводе с греческого языка означает? а) остывание; б) превращение; ☒ в) оседание; г) таяние.

3 междуречья Енисея и Лены (Россия), Силезии (Польша), на Северо-Востоке Китая, в Восточной Индии сосредоточены запасы? а) железной руды; б) золота и платины; ☒ в) каменного угля; г) нефти и природного газа.

ТЕОРЕТИЧЕСКИЙ РАУНД

Задание 1. С помощью Ваших знаний и умений, полученных в предыдущие годы, определите пронумерованные пропуски в тексте. Это могут быть географические понятия, названия, числа. Названия и понятия могут быть существительными или прилагательными. Ответы занесите в бланк ответов в любом падеже и числе.

Название архипелага происходит от айнского «кур», что означает «человек». __ (1) __ острова располагаются между __ (2) __ морем и __ (3) __ океаном. Острова, как и самый большой остров России __ (4) __, входят в состав __ (5) __ области, они изображены на её флаге. Самый большой остров архипелага – Итуруп, а самая высокая точка, с координатами 51° с. ш. 156° в. д., – __ (6) __ Алаид (высота 2339 м) на острове Атласова, названном в честь землепроходца, который предоставил первую подробную информацию об островах и полуострове __ (7) __ в XVII веке. Происхождение островов __ (8) __, здесь около сотни __ (6) __, 39 из них действующие. Это область __ (9) __ складчатости, о чём свидетельствуют частые __ (10) __, вызывающие разрушительные волны __ (11) __. У восточных подводных склонов проходит узкий глубоководный __ (12) __ жёлоб глубиной до 9783 м. Лето на островах прохладное, несмотря на то, что архипелаг лежит между 44° и 51° с. ш. На островах выпадает более __ (13) __ мм осадков в год. Основное занятие местных жителей – __ (14) __, поскольку органический мир окружающих вод очень богатый. На южные острова архипелага претендует единственная империя в современном мире – __ (15) __.

№	Ответ	№	Ответ
1	Курильские 1	9	кампчатка
2	окутское 1	10	вулканическое землетрясение 1
3	Питкий 1	11	цунами 1
4	сакёши 1	12	
5		13	
6	букаш 1	14	рыболовство 1
7	букаш камчатка 1	15	Япония 1
8	вулканическое 1		

Задание 2. Найдите логические связи географических объектов в предложенном списке: город, деревня, село, поселок городского типа (пгт), кишлак, аул, хутор, мегаполис.

Выделите самостоятельно группы, в которые можно объединить объекты, и впишите туда название группы объектов и названия объектов, которые вы отнесете к выделенным группам.

Ответ:

1 группа – это	город, пгт, мегаполис	1, 58
2 группа – это	деревня, село, кишлак, аул, хутор	2, 58

Задание 3. Какая из республик Российской Федерации является самой северной, самой южной, самой западной, самой восточной? Напишите ответы.

Ответ:

Самая северная –	Чукотская область Якутия +
Самая южная –	Республика Тыва –
Самая западная –	Калининград +
Самая восточная –	Якутия +

Задание 4. Перед Вами показатели естественного движения населения для ряда регионов России. Рассчитайте естественный прирост/убыль по каждому региону и по стране в целом.

Ответ:

Город, регион	Рождаемость, ‰	Смертность, ‰	Естественный прирост (убыль), ‰
1. Москва	8,9	12,3	-3,4 +
2. Псковская область	8,8	24,5	-15,7
3. Ханты-Мансийский АО	13,5	7,1	6,4 +
4. Республика Башкортостан	10,8	14,2	-3,4 +
5. Россия в целом	10,2	16,1	-5,9 +

85

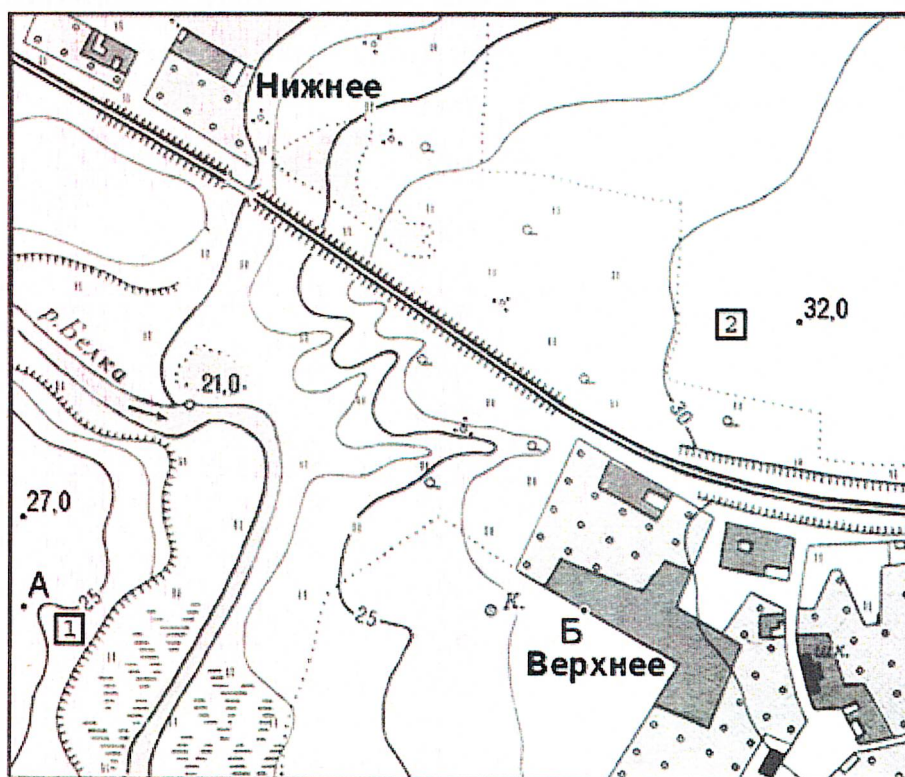
Задание 5. Используя фрагмент топографической карты (при печати может произойти искажение масштаба), и условные топографические знаки, изображенные на ней, определите:

1. расстояние от точки А до точки Б в км (м);
2. по карте азимут, по которому надо идти от точки Б до точки высоты 27 м.
3. какую из площадок, обозначенных на карте цифрами 1 и 2, лучше выбрать для сооружения ветровой энергетической установки, предназначенной для аварийного энергоснабжения школы в селе Верхнее. Свой ответ обоснуйте.

Ответ:

1. 1 км	35
2.	
3. 2	50
во-первых: ближе к школе	45
во-вторых: находится на высокой точке	15
в-третьих:	

105



Масштаб 1:10 000
в 1 см 100 м
Горизонтالي проведены через 2,5 метра

100 0 100 200 м

10702
565